

Istruzioni per la configurazione dell'accesso in bandalarga 802.1x

Sistema Operativo: Windows 8/8.1

Di cosa devo disporre per configurare il pc per l'accesso sulla bandalarga di Ateneo?

Per prima cosa scaricheremo la **chiave di registro Md5**, un semplice file indispensabile per completare la configurazione.

E' necessario inoltre che ogni utente abbia un **nome utente** ed una **password** con i quali effettuare l'accesso in bandalarga.

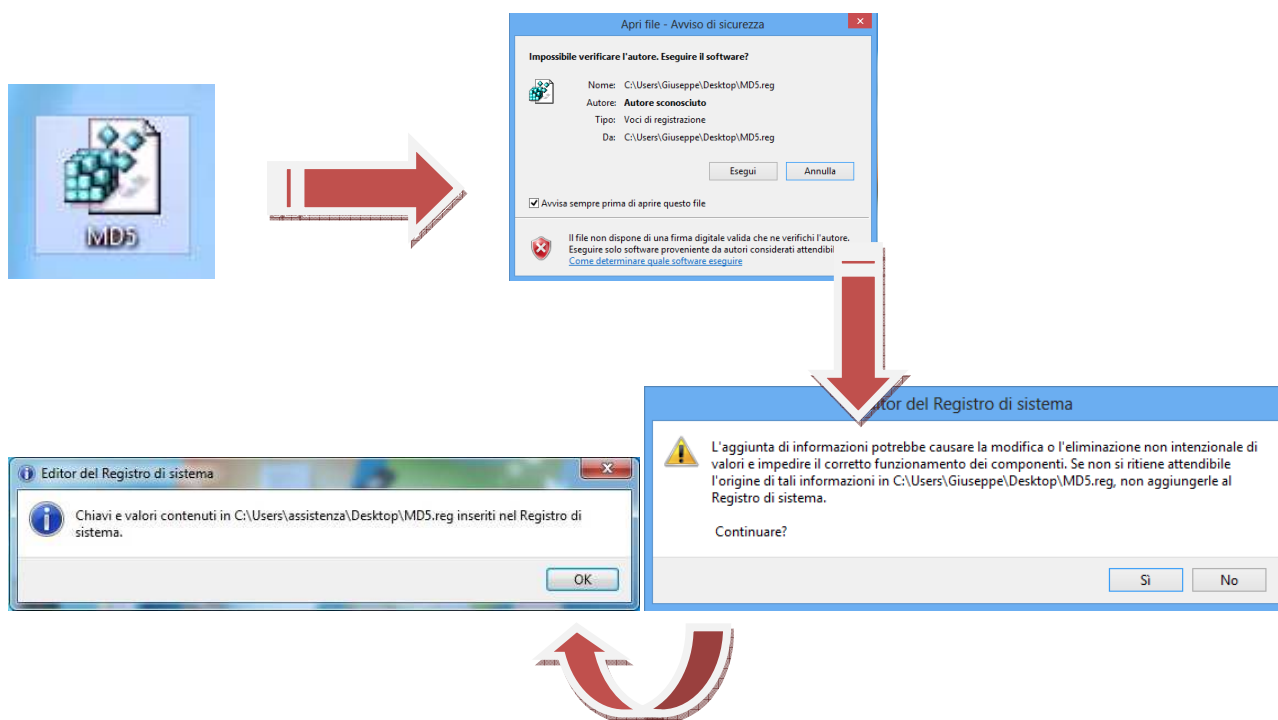
Lista referenti Ufficio/Dipartimento per effettuare l'attivazione account di bandalarga:

http://ced.uniss.it/sites/default/files/aiit/reti/docs/referenti_ufficio_reti.pdf


Collegamento per scaricare la chiave di registro Md5

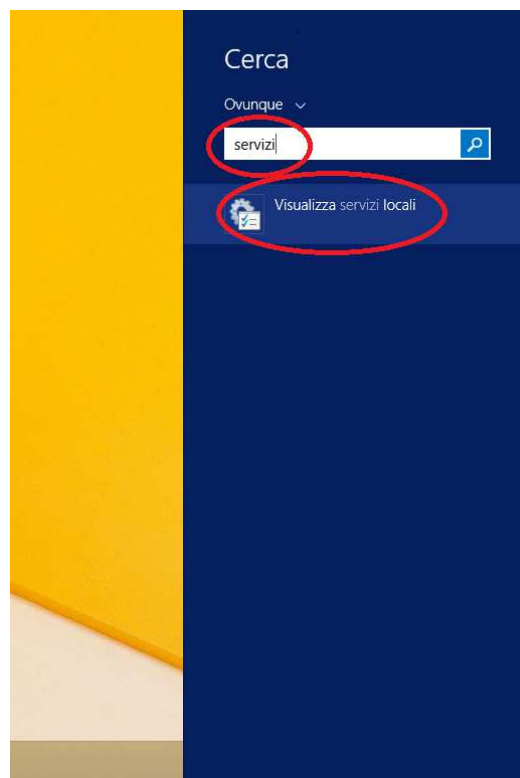
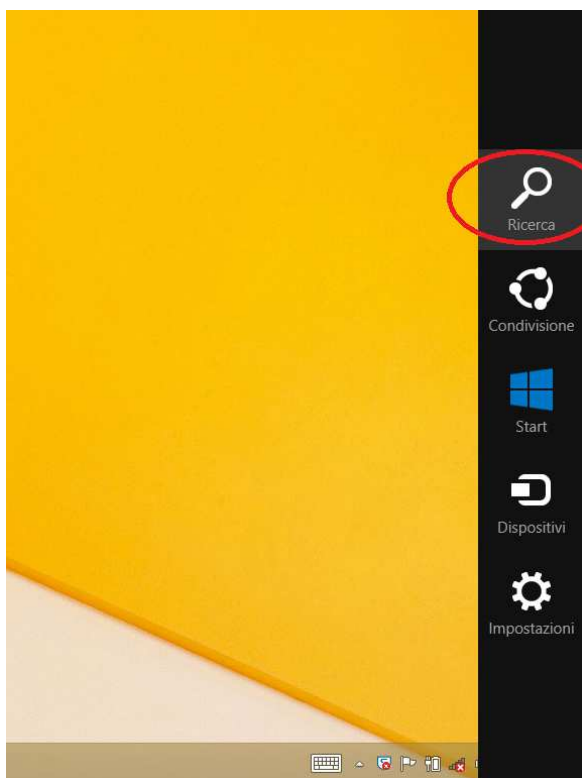
<http://ced.uniss.it/sites/default/files/aiit/reti/docs/Md5.zip>

1) Clicchiamo sul file MD5.reg dando conferma su tutte le schermate che seguono:

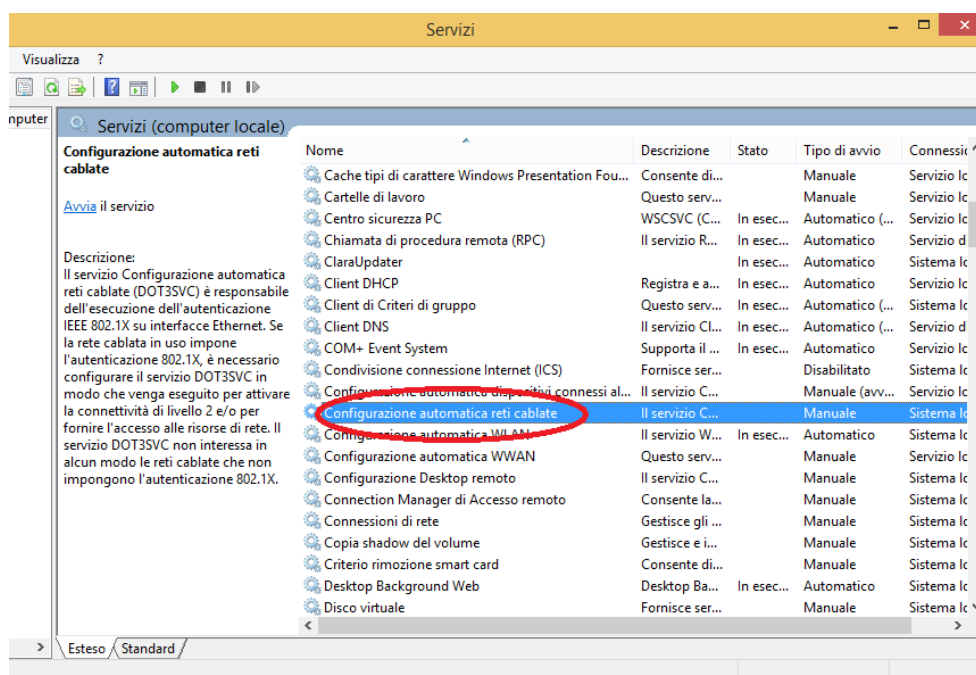


2) Il successivo passo sarà abilitare il servizio “**Configurazione automatica reti cablate**” che di default è disabilitato, pertanto dovremo fare in modo che possa avviarsi automaticamente con il Sistema Operativo.

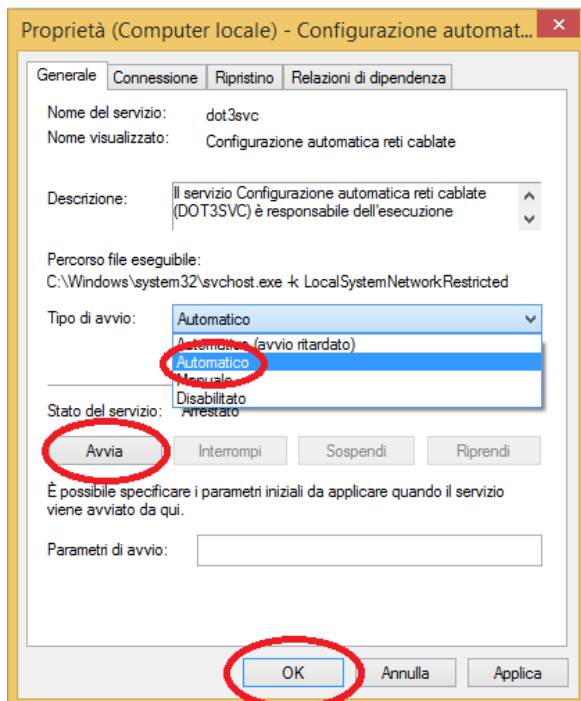
Posizioniamo il cursore del mouse in basso a destra nello schermo per far apparire il menù nel quale sceglieremo la voce “**Ricerca**”  digitiamo “**Servizi**” e successivamente clicchiamo su “**Visualizza servizi locali**”



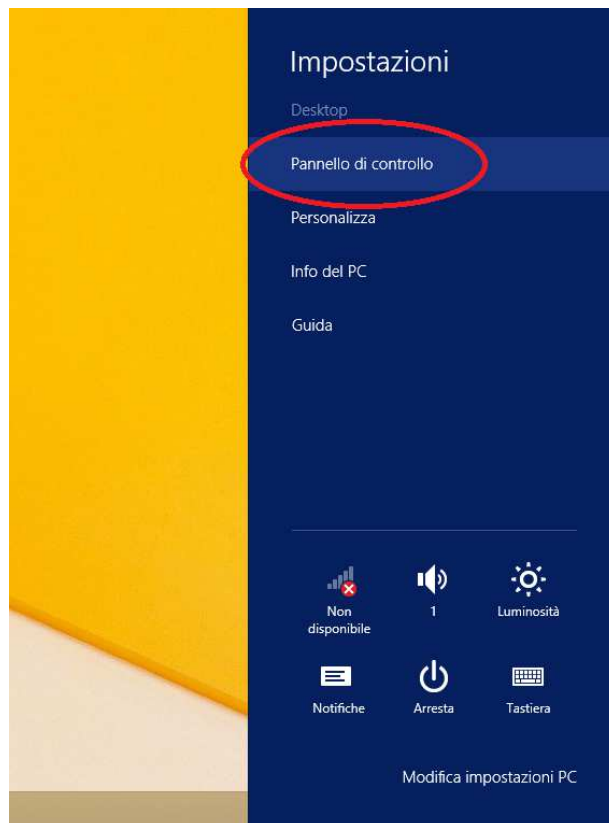
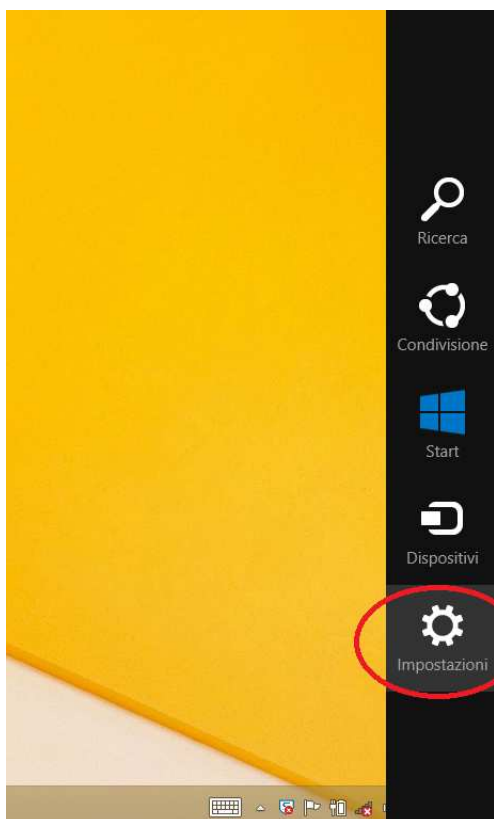
3) Comparirà una finestra con l'elenco dei Servizi del sistema, fare doppio click su “**Configurazione Automatica Reti Cablate**”:



4) Modificare il “**Tipo di avvio**” ed impostarlo su “**Automatico**”, poi modificare lo Stato del servizio cliccando su “**Avvia**”. Infine chiudere la finestra cliccando su “**OK**”:



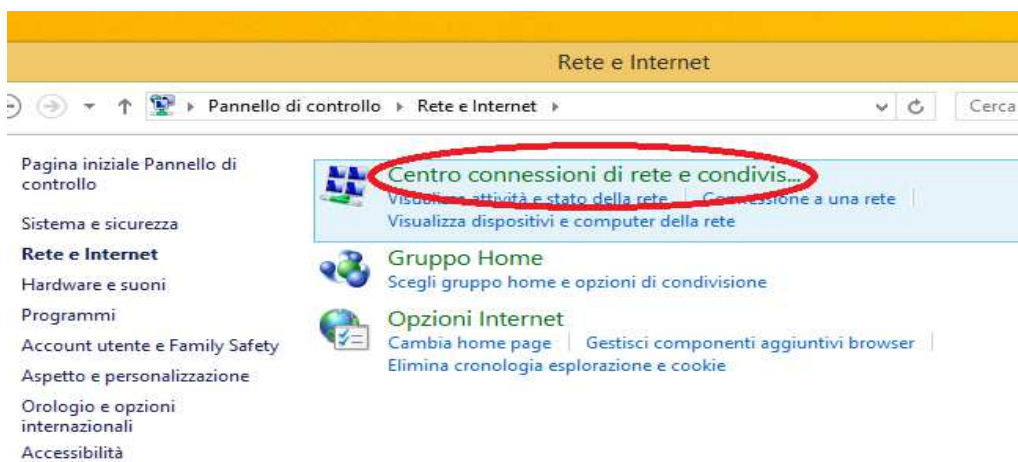
5) Posizioniamo il cursore del mouse in basso a destra nello schermo per far apparire il menù nel quale sceglieremo la voce “**Impostazioni**”  e successivamente “**Pannello di Controllo**”



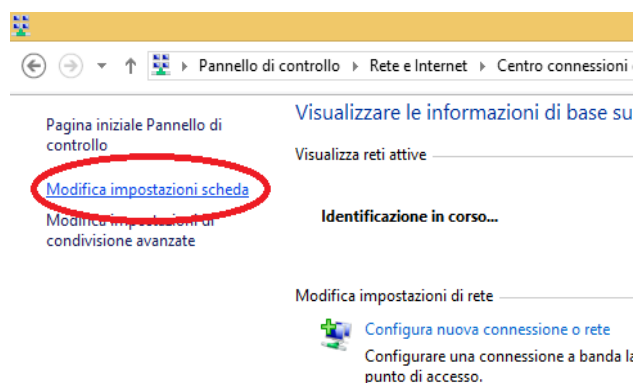
6) "Rete e Internet" :



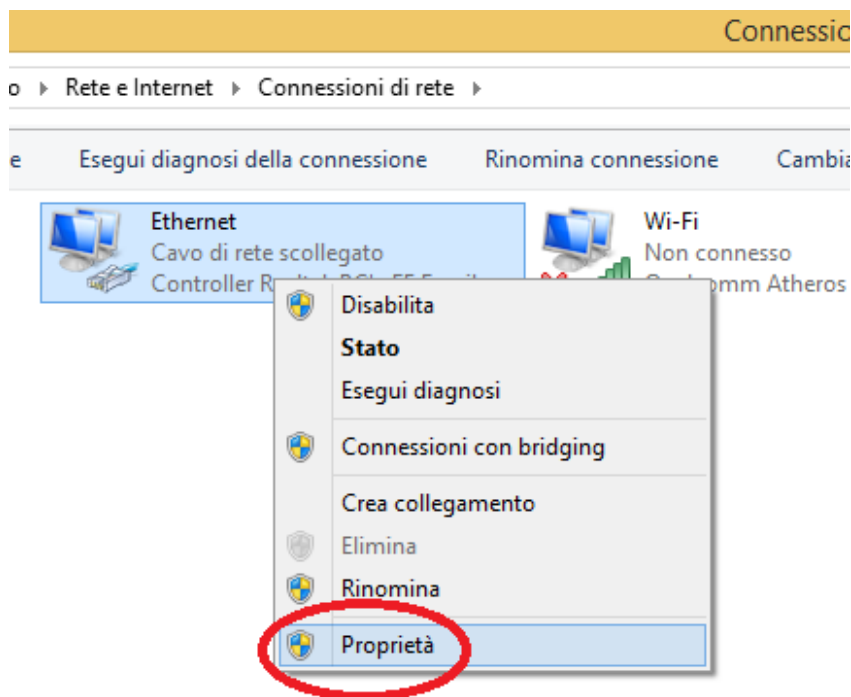
7) ..."Centro connessioni di rete e condivisione" :



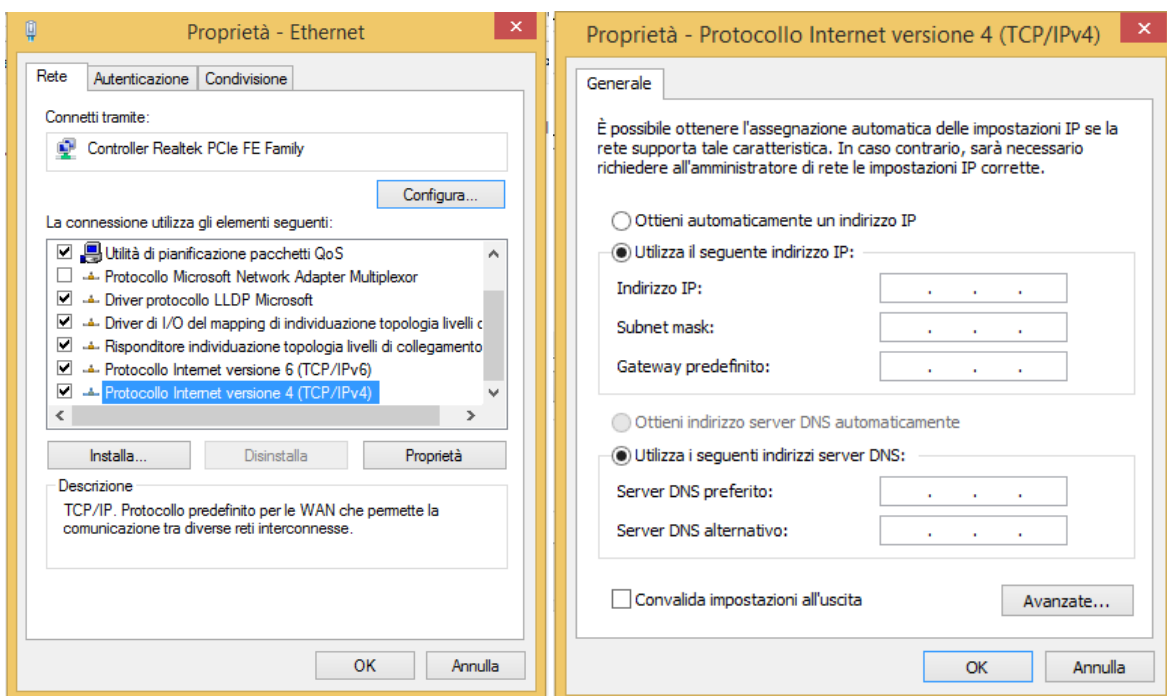
8) ..."Modifica impostazioni scheda" :



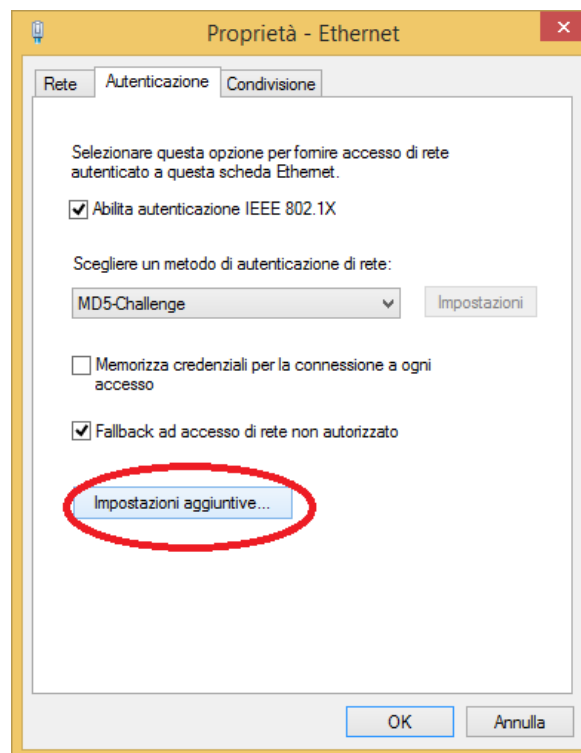
9) Cliccare con il tasto destro sopra l' icona **“Connessione alla rete locale LAN o Ethernet”** e selezionare la voce **“Proprietà”** del menù a tendina:



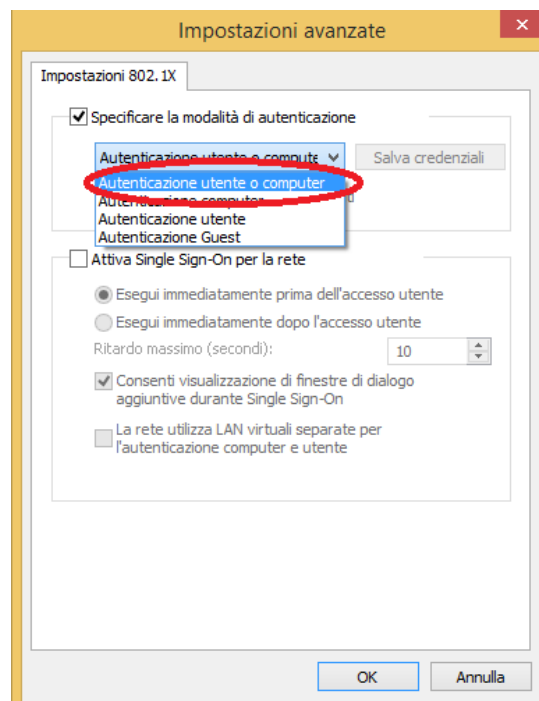
11) Fare doppio click su **“Protocollo Internet (TCP/IPv4)”** per accedere al pannello dove inseriremo gli indirizzi Ip:



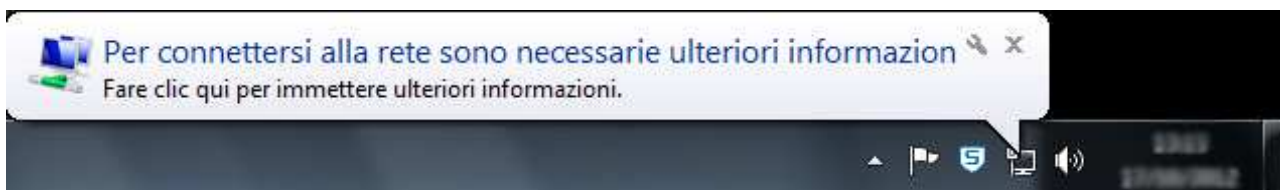
12) Clicchiamo la scheda “**Autenticazione**” e configuriamola esattamente come è riportato nell’immagine sottostante, infine clicchiamo sul riquadro “**Impostazioni aggiuntive**”:



13) Abilitiamo la prima opzione “**Specificare la modalità di autenticazione**” e nel menù a tendina scegliamo “**utente o computer**”, tutto il resto resterà disabilitato :



14) La procedura di configurazione è terminata, ora non ci resterà che fare click sul fumetto ed autenticarci in bandalarga:



15) Per concludere ci autenticiamo sul **Captive Portal**:

