

Istruzioni per la configurazione dell'accesso in bandalarga 802.1x

Sistema Operativo: Windows XP

Di cosa devo disporre per configurare il pc per l'accesso sulla bandalarga di Ateneo?

Per prima cosa scaricheremo la **chiave di registro Md5**, un semplice file indispensabile per completare la configurazione.

E' necessario che ogni utente abbia un **nome utente** ed una **password** con i quali effettuare l'accesso in bandalarga.

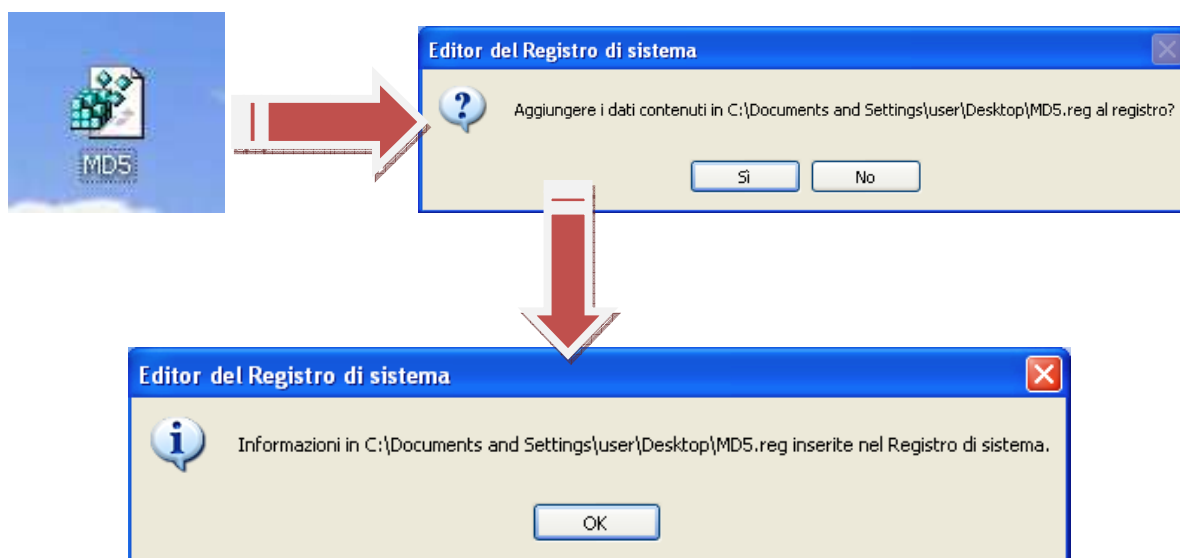
Lista referenti Ufficio/Dipartimento per effettuare l'attivazione account di bandalarga:

http://ced.uniss.it/sites/default/files/aiit/reti/docs/referenti_ufficio_reti.pdf

Collegamento per scaricare la chiave di registro Md5

<http://ced.uniss.it/sites/default/files/aiit/reti/docs/MD5.zip>

1) Clicchiamo sul file MD5.reg dando conferma su tutte le schermate che seguono:



2) Il primo passo sarà abilitare il servizio “**Configurazione automatica reti cablate**” che di default è disabilitato, pertanto dovremo fare in modo che possa avviarsi automaticamente con il Sistema Operativo.

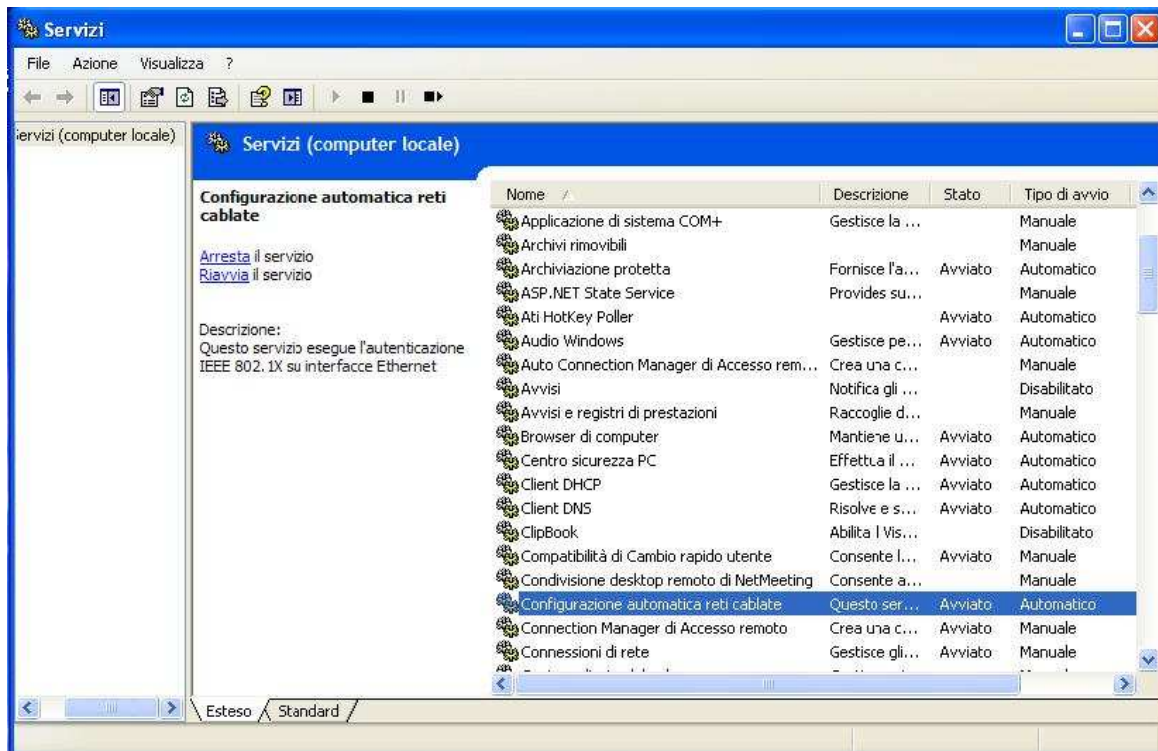
Clicchiamo sul menù “**START**” in basso a sinistra nel nostro schermo e poi click su “**Esegui**”:



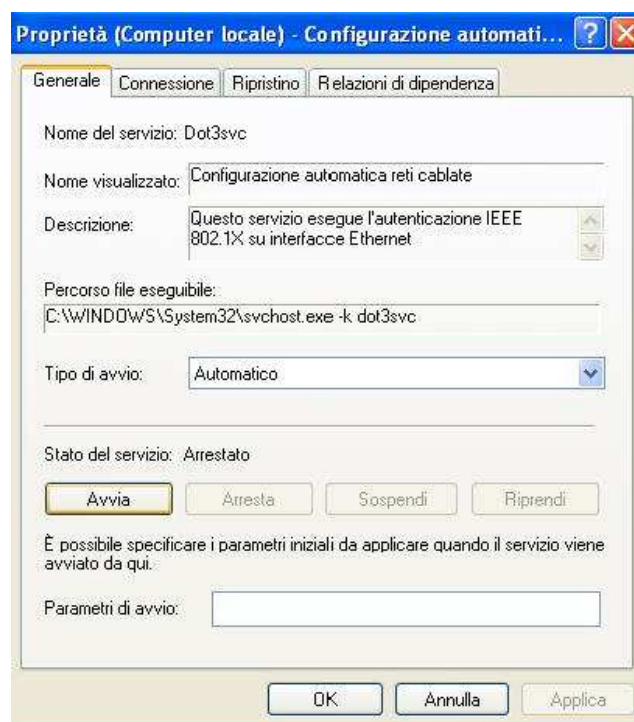
3) Digitiamo “**services.msc**” sulla piccola finestra che ci apparirà in basso a sinistra del monitor, poi clicchiamo su “**OK**”:



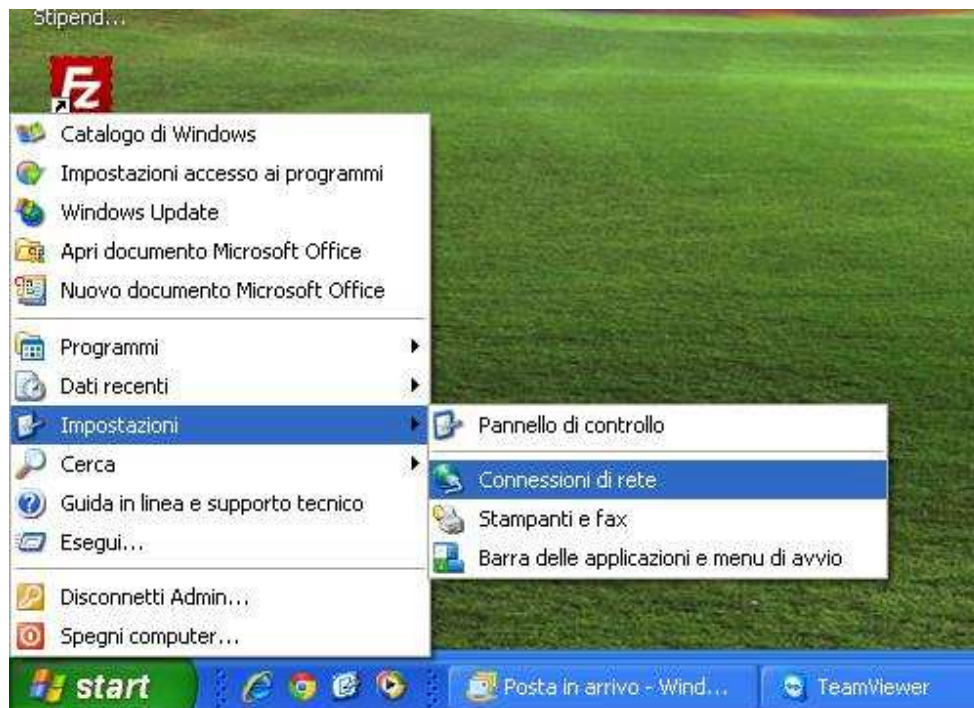
4) Comparirà una finestra con l'elenco dei Servizi del sistema, fare doppio click su "Configurazione Automatica Reti Cablate":



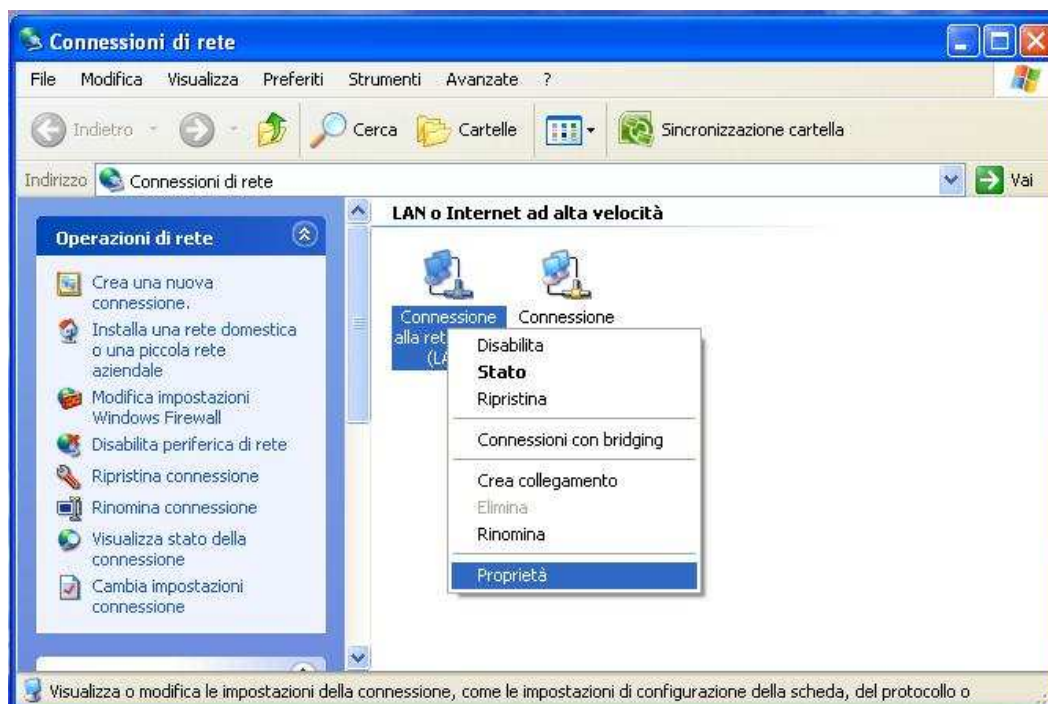
5) Modificare il "Tipo di avvio" ed impostarlo su "Automatico", poi modificare lo Stato del servizio cliccando su "Avvia". Infine chiudere la finestra cliccando su "OK":



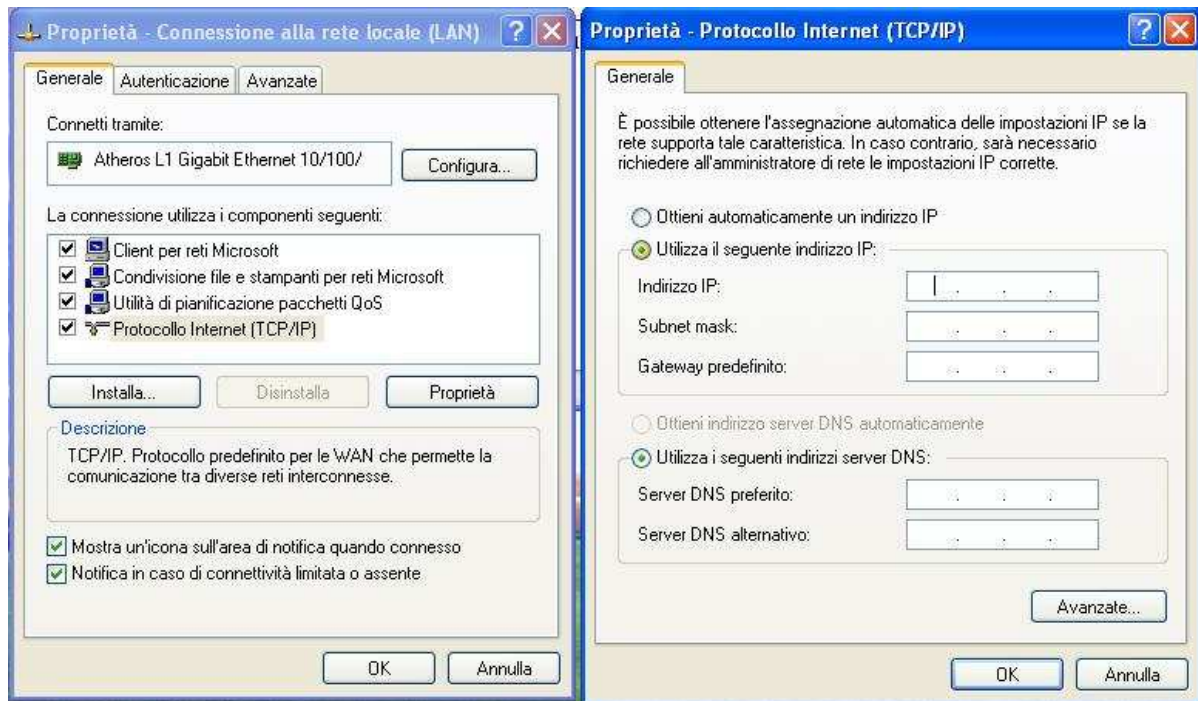
6) Aprire il menu “**START**”, successivamente cliccare su “**Impostazioni**” → “**Connessioni di rete**”:



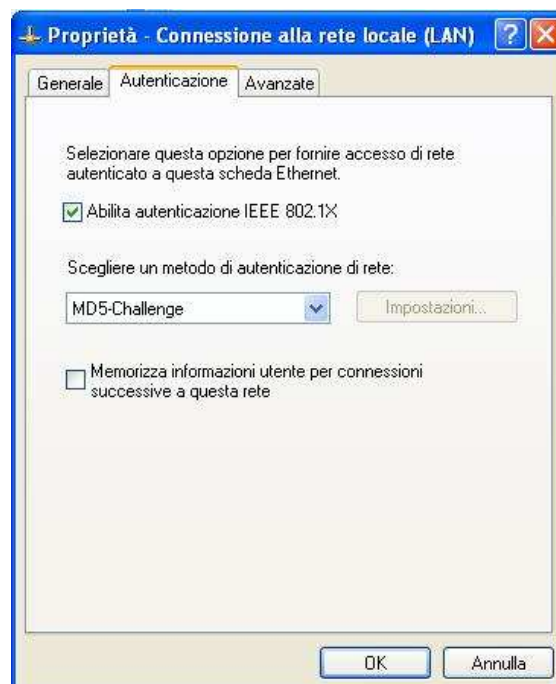
7) Cliccare con il tasto destro sopra l' icona “**Connessione alla rete locale LAN**” e selezionare la voce “**Proprietà**” del menù a tendina:



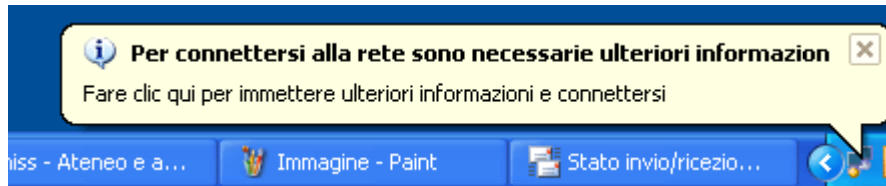
8) Fare doppio click sulla dicitura “**Protocollo Internet (TCP/IP)**” per accedere al pannello dove inseriremo gli indirizzi Ip:



9) Clicchiamo la scheda “**Autenticazione**” e configuriamola così come riportato nell’immagine sottostante:



10) A questo punto la procedura di configurazione della vostra postazione per l'accesso in bandalarga è terminata. Fate click sul fumetto che vi comparirà in basso a destra:



11) Inserite le vostre credenziali d'accesso, il campo "Dominio" dovrà restare vuoto:

