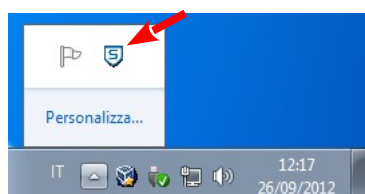


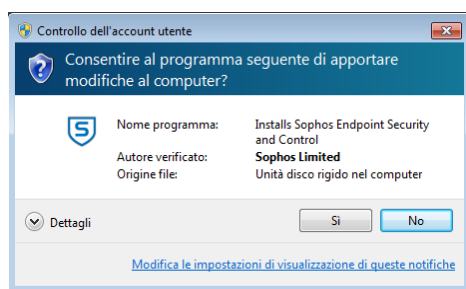
Guida alla configurazione dell'antivirus Sophos

La presente guida descrive passo passo la sequenza di operazioni per la configurazione dell'antivirus Sophos versione 10 sulle postazioni utente.

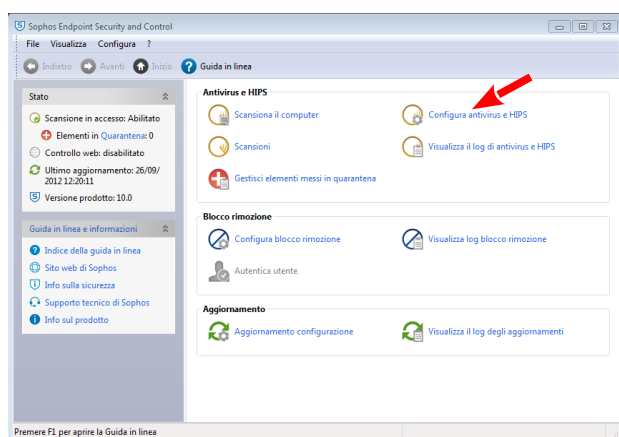
Fare doppio click con il tasto sinistro del mouse sullo scudo di Sophos presente in basso a destra nella zona dell'orologio:



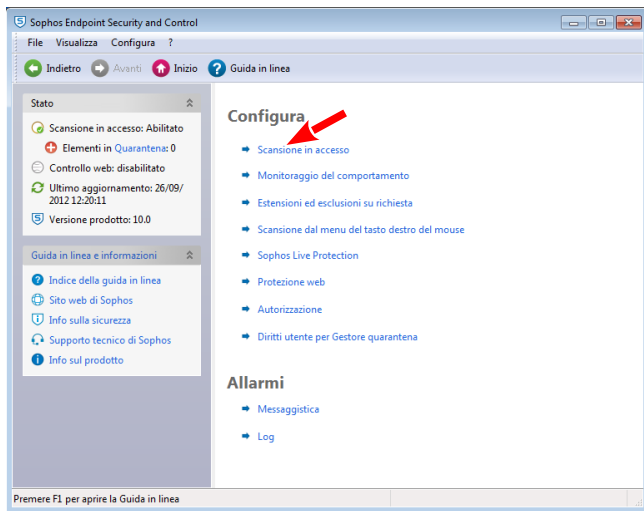
Su postazioni Windows 7 cliccare su “Sì” al controllo di sicurezza di sistema:



Cliccare su “Configura antivirus e HIPS”:

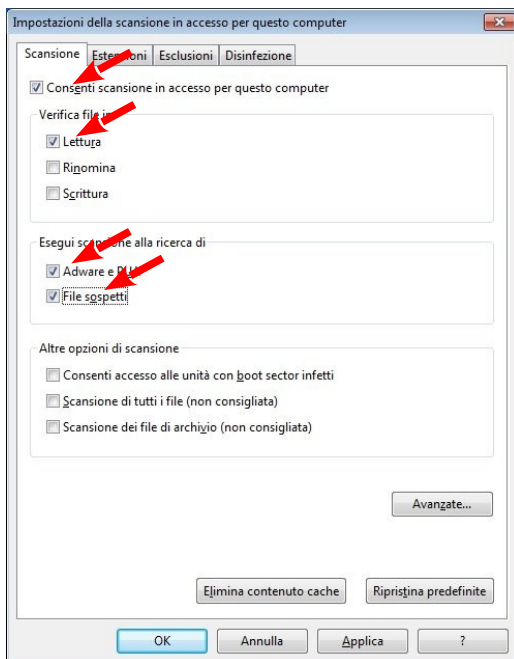


Cliccare su “Scansione in accesso”:



Sulla scheda “Scansione” spuntare (se non spuntate) le caselle sui controlli:

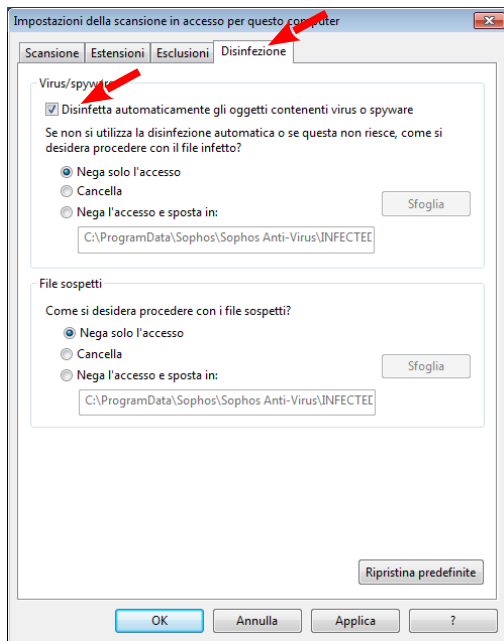
- consenti scansione in accesso per questo computer
 - lettura
 - Adware e PUA
 - File sospetti



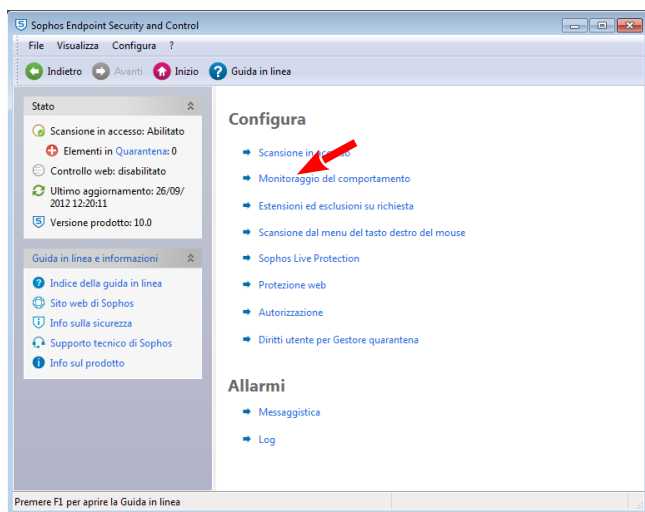
NB: è possibile spuntare maggiori controlli su postazioni recenti

Sulla scheda “Disinfezione” spuntare (se non spuntate) le caselle sui controlli:

- Disinfetta automaticamente gli oggetti contenenti virus o spyware
 - Nega solo l'accesso

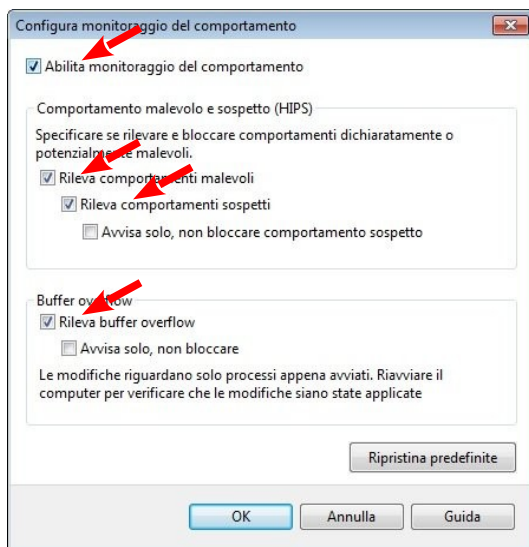


Cliccare su “OK” per confermare e uscire.
 Cliccare su “Monitoraggio del comportamento”:



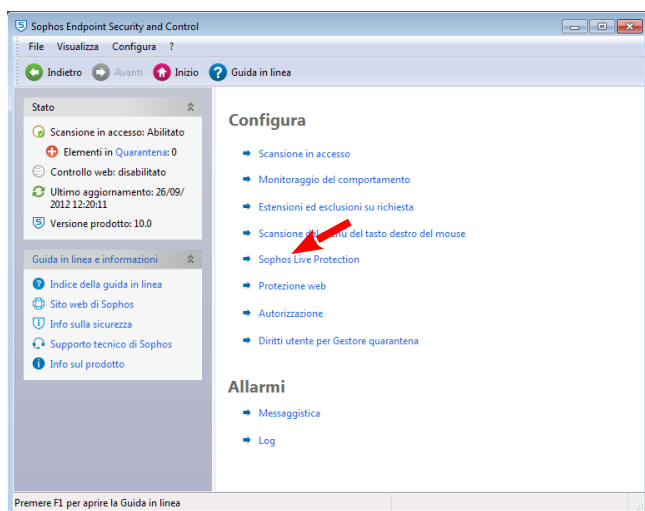
e spuntare (se non spuntate) le caselle sui controlli:

- Abilita monitoraggio del comportamento
 - Rileva comportamenti malevoli
 - Rileva comportamenti sospetti
 - Rileva Buffer overflow



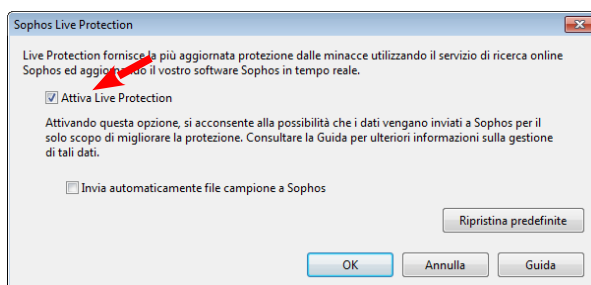
NB: è possibile spuntare maggiori controlli su postazioni recenti

Cliccare su “OK” per confermare e uscire.
Cliccare su “Sophos Live Protection”:

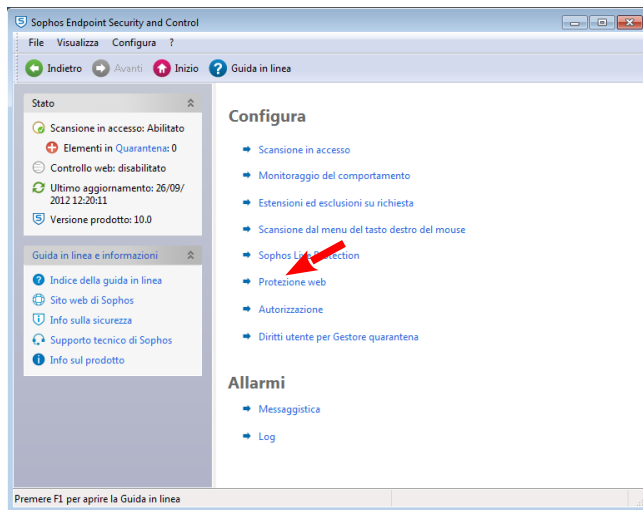


e spuntare (se non spuntate) le caselle sui controlli:

- Attiva Live Protection

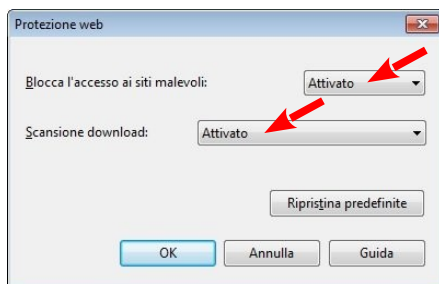


Cliccare su “OK” per confermare e uscire.
Cliccare su “Protezione web”:



e impostare (se non impostati) i controlli:

- Blocca l'accesso ai siti malevoli: “Attivato”
- Scansione download: “Attivato”



Cliccare su “OK” per confermare e uscire.
Chiudere la finestra di “Sophos Endpoint Security and Control”.